

# POZSUWNIY STŁ GRENADA

## INSTRUKCJA Z OCZYSZCZENIA

Przebieg wyrobki powinno gładko i regularnie. Nie wykorzystujcie myjki wysokiego ciśnienia, parowej, kwasowej ani innych agresywnych substancji, a także abrazyjnych materiałów.

## PIĄTOWANIE DO SEZONU TA ZBERIGANIE

Przed sezonem sprawdź stan wyrobki. Zbierajcie w czystym i suchym miejscu.

## ZACHIST DOWKILIA

Wyrobki przetrzymajcie w suchym miejscu. Nie wkładajcie jego razem z pobudziwymi substancjami. Wyrobki nie należy używać jako stołu, nie należy go używać w miejscach, gdzie występuje wilgoć, ciepło, promienie słoneczne, wiatry, śnieg, deszcz, itp. Wyrobki nie należy używać w miejscach, gdzie występuje wilgoć, ciepło, promienie słoneczne, wiatry, śnieg, deszcz, itp. Wyrobki nie należy używać w miejscach, gdzie występuje wilgoć, ciepło, promienie słoneczne, wiatry, śnieg, deszcz, itp.

## PARANTIA

Wszystkie wyrobki, które mają adres na opakowaniu, są objęte 12-letnią gwarancją. Wyrobki nie należy używać jako stołu, nie należy go używać w miejscach, gdzie występuje wilgoć, ciepło, promienie słoneczne, wiatry, śnieg, deszcz, itp. Wyrobki nie należy używać w miejscach, gdzie występuje wilgoć, ciepło, promienie słoneczne, wiatry, śnieg, deszcz, itp. Wyrobki nie należy używać w miejscach, gdzie występuje wilgoć, ciepło, promienie słoneczne, wiatry, śnieg, deszcz, itp.

## WIDAMOWA WID WIDPOWIDALNOSTI

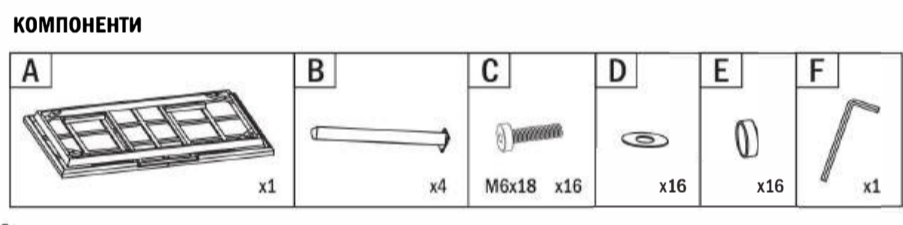
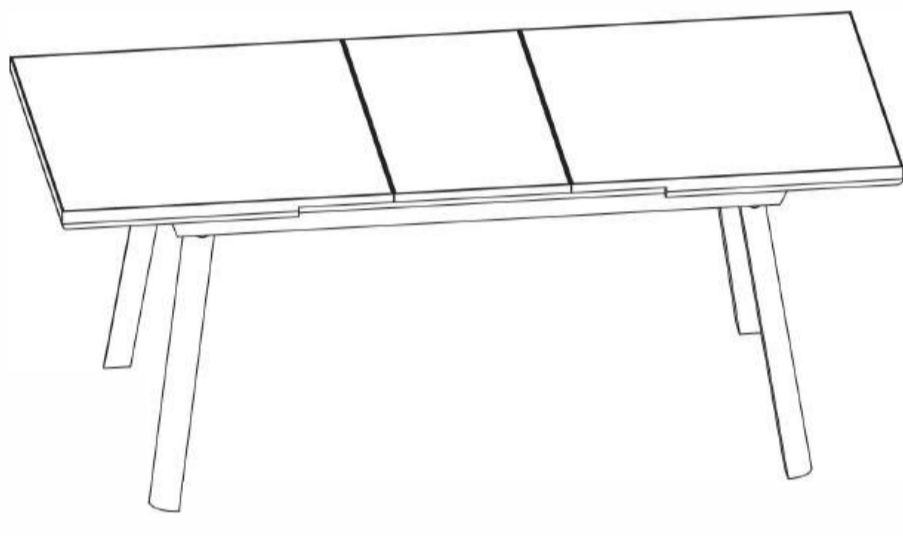
Wyrobki nie należy używać jako stołu, nie należy go używać w miejscach, gdzie występuje wilgoć, ciepło, promienie słoneczne, wiatry, śnieg, deszcz, itp. Wyrobki nie należy używać w miejscach, gdzie występuje wilgoć, ciepło, promienie słoneczne, wiatry, śnieg, deszcz, itp. Wyrobki nie należy używać w miejscach, gdzie występuje wilgoć, ciepło, promienie słoneczne, wiatry, śnieg, deszcz, itp.

Wszystkie wyrobki, które mają adres na opakowaniu, są objęte 12-letnią gwarancją.

Model: O-M-SIS-A-0006  
Wymiary: 150/190 x 90 x wys. 76 cm  
Materiał: aluminium, kamień-winylowy kompozyt (PSPC)  
Waga: 32 kg

# GRENADA Rozsuwniy stł

Model: O-M-SIS-A-0006  
Wymiary: 150/190 x 90 x wys. 76 cm  
Materiał: aluminium, kamień-winylowy kompozyt (PSPC)  
Waga: 32 kg



# EXTENDABLE TABLE GRENADA

CLEANING INSTRUCTIONS  
Preparation for the season and storage  
Environmental protection  
Warranty

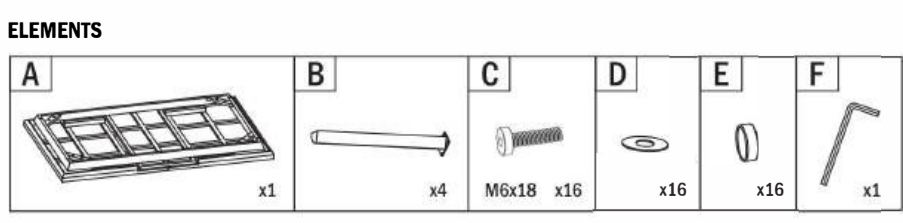
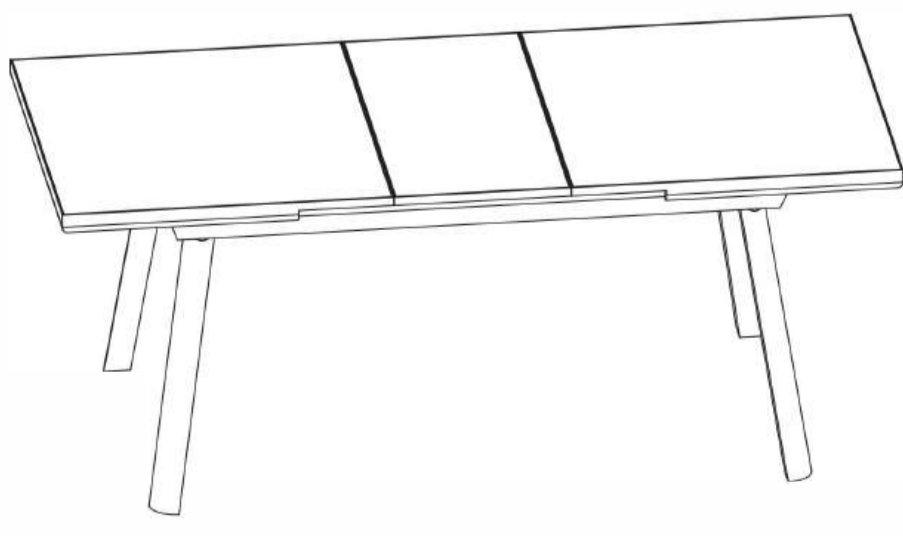
Wszystkie wyrobki, które mają adres na opakowaniu, są objęte 12-letnią gwarancją.

Wszystkie wyrobki, które mają adres na opakowaniu, są objęte 12-letnią gwarancją.

Model: O-M-SIS-A-0006  
Wymiary: 150/190 x 90 x wys. 76 cm  
Materiał: aluminium, kamień-winylowy kompozyt (PSPC)  
Waga: 32 kg

# GRENADA Extendable table

Model: O-M-SIS-A-0006  
Wymiary: 150/190 x 90 x H 76 cm  
Materiał: aluminium, kamień-winylowy kompozyt (PSPC)  
Waga: 32 kg



# GRENADA STÓŁ ROZKŁADANY

## INSTRUKCJA MONTAŻU I UŻYTKOWANIA

### WAŻNE, NALEŻY ZACHOWAĆ DO WGLĄDU: UWAGNIE PRZECZYTAĆ

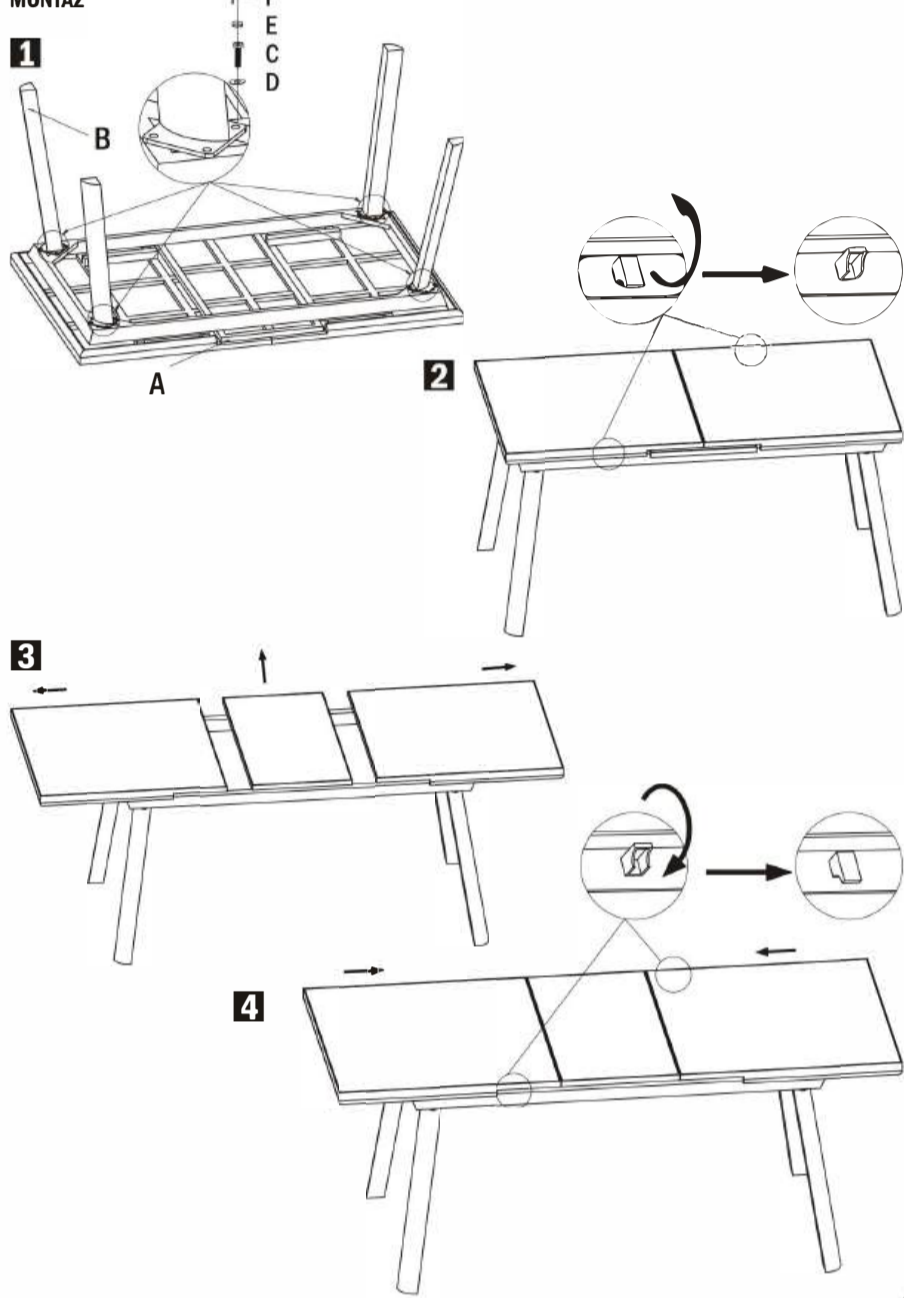
Drogi Kliencie, Dziękujemy za zakup naszego produktu. Aby móc cieszyć się nim jak najdłużej, prosimy o uważne przeczytanie niniejszej instrukcji obsługi, montażu i konserwacji oraz wskazówek dotyczących użytkowania.

## OSTRZEŻENIA DOTYCZĄCE BEZPIECZEŃSTWA I UŻYTKOWANIA

- Zawsze należy używać produktu na równej i gładkiej powierzchni.
- W celu zapewnienia właściwej satysfakcji z użytkowania produktu, należy zabezpieczyć go przed działaniem niekorzystnych warunków atmosferycznych, takich jak deszcz, śnieg, wiatr.
- Jeśli produkt nie będzie użytkowany przez dłuższy czas (np. w okresie zimowym), powinien być przechowywany w suchym i czystym pomieszczeniu.
- Wystawienie produktu na intensywne oddziaływanie promieni słonecznych, może wpłynąć na zmianę jego koloru. Zmiana koloru jest efektem oddziaływania promieni UV, pomimo zastosowania najwyższej jakości materiałów ochronnych UV.
- Produkt nie jest zabawką, nie wolno na nim stawać, wspinać się, ani skakać.
- Pod żadnym pozorem nie należy używać produktu do zabawy.
- Użytkowanie produktu przez dzieci - tylko pod nadzorem dorosłych.
- Produkt należy ustawić w odległości nie mniejszej niż 1 m od czynnych źródeł ciepła.
- W czasie składania i rozkładania produktu należy zwrócić szczególną uwagę na palce, rzyżko zakleszczenia.

Uwaga! Opakowanie produktu nie jest zabawką. Przechowuj poza zasięgiem dzieci ze względu na ryzyko uduszenia lub innego wypadku.

## MONTAŻ



# AUSZIEHBARER TISCH GRENADA

## MONTAGE- UND GEBRAUCHSANLEITUNG WICHTIG, ZUR AUFBEWAHRUNG: SORGFÄLTIG LESEN

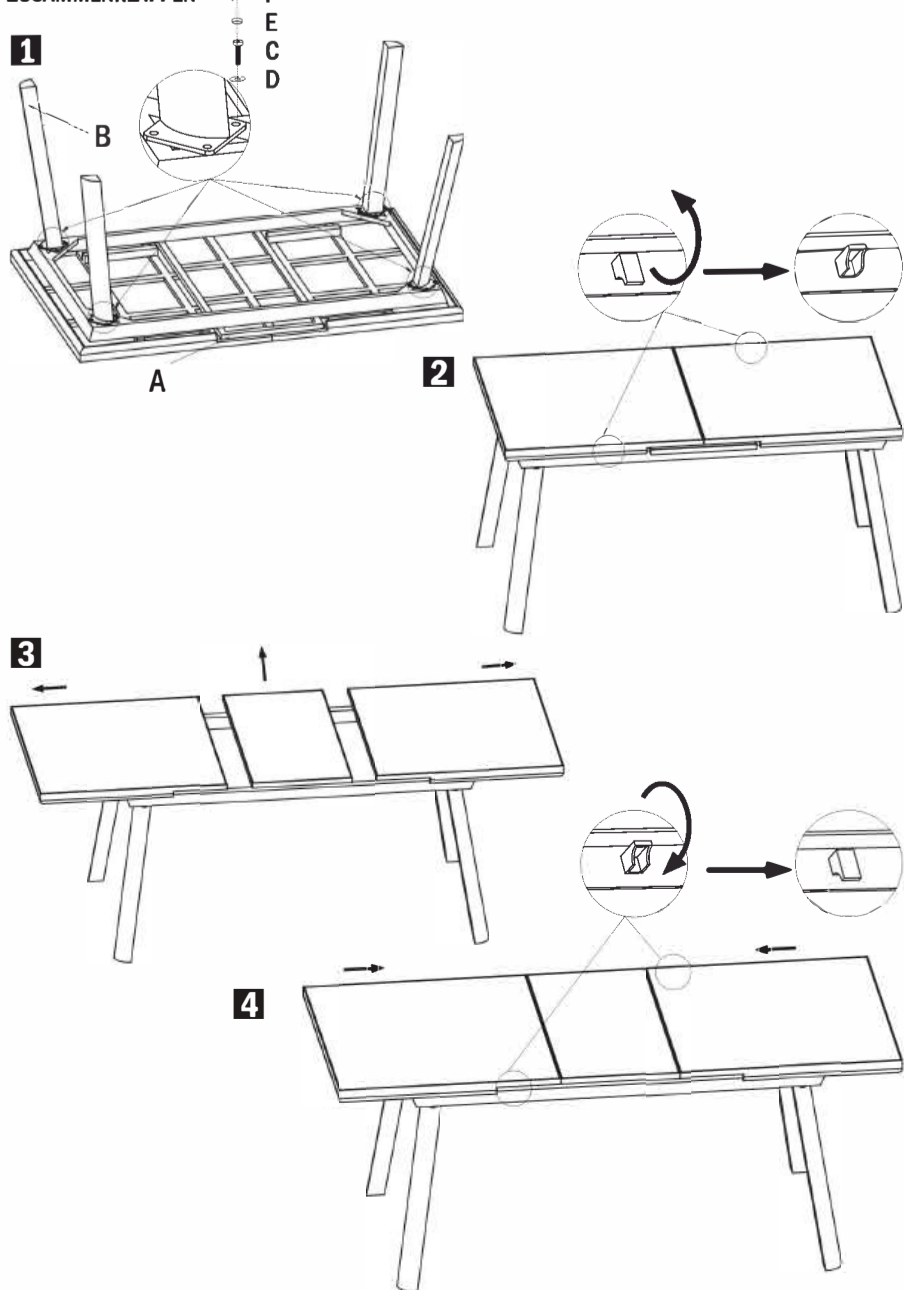
Sehr geehrter Kunde, vielen Dank für den Kauf unseres Produkts. Damit Sie möglichst lange Freude daran haben, lesen Sie bitte diese Bedienungsanleitung, die Montage- und Wartungsanleitung sowie die Betriebsanleitung sorgfältig durch.

## SICHERHEITS- UND VERWENDUNGSHINWEISE

- Verwenden Sie das Produkt stets auf einer ebenen und glatten Fläche.
- Um eine lange Lebensdauer des Produkts zu gewährleisten, schützen Sie es vor ungünstigen Witterungsbedingungen wie Regen, Schnee und Wind.
- Wird das Produkt längere Zeit nicht benutzt (z. B. im Winter), lagern Sie es in einem trockenen und sauberen Raum.
- Intensive Sonneneinstrahlung kann eine Veränderung der Farbe verursachen. Farbveränderungen sind eine Folge von UV-Strahlung, auch bei Verwendung hochwertiger Materialien mit UV-Schutz.
- Dieses Produkt ist kein Spielzeug. Stehen, Klettern oder Springen darauf ist untersagt.
- Das Produkt darf keinesfalls als Spielgerät verwendet werden.
- Die Nutzung durch Kinder erfolgt ausschließlich unter Aufsicht von Erwachsenen.
- Stellen Sie das Produkt in einem Abstand von mindestens 1 Meter zu aktiven Wärmequellen auf.

Achtung! Die Verpackung des Produkts ist kein Spielzeug. Bewahren Sie sie außerhalb der Reichweite von Kindern auf, um Ersticken- oder Unfallgefahren zu vermeiden.

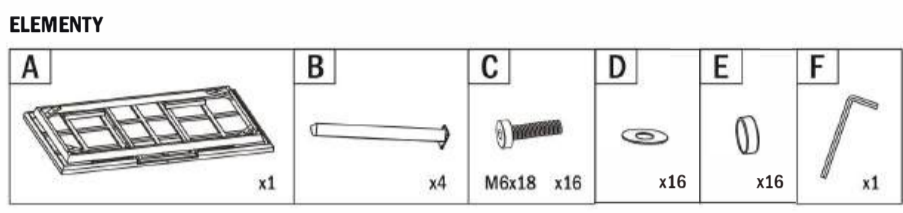
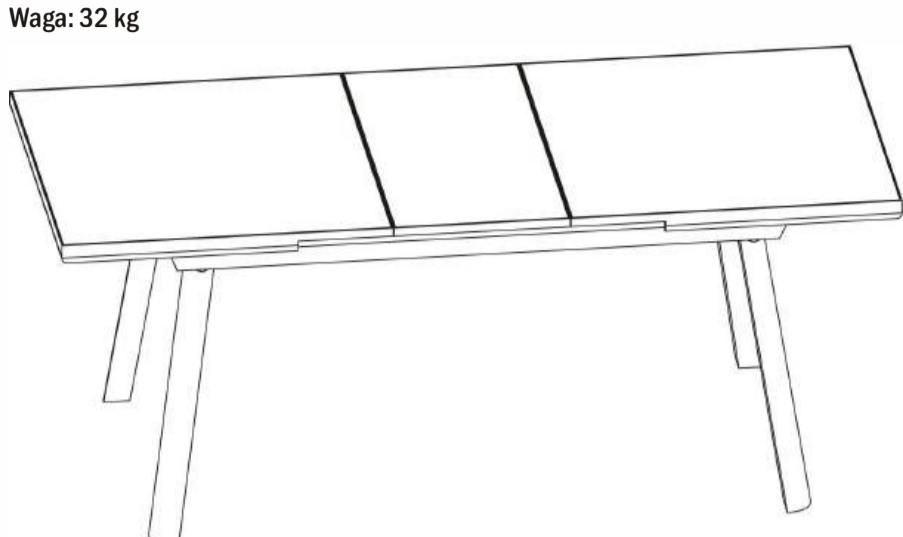
## ZUSAMMENKLAPPEN



# GRENADA

Stół rozkładany  
Model: O-M-SIS-A-0006

Wymiary: 150/190 x szer. 90 x wys. 76 cm  
Materiał: aluminium, kamień-winylowy (PSPC)  
Waga: 32 kg



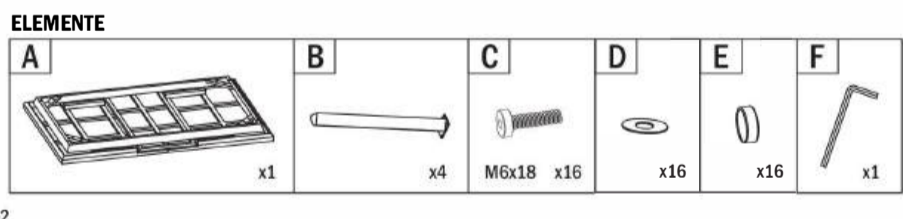
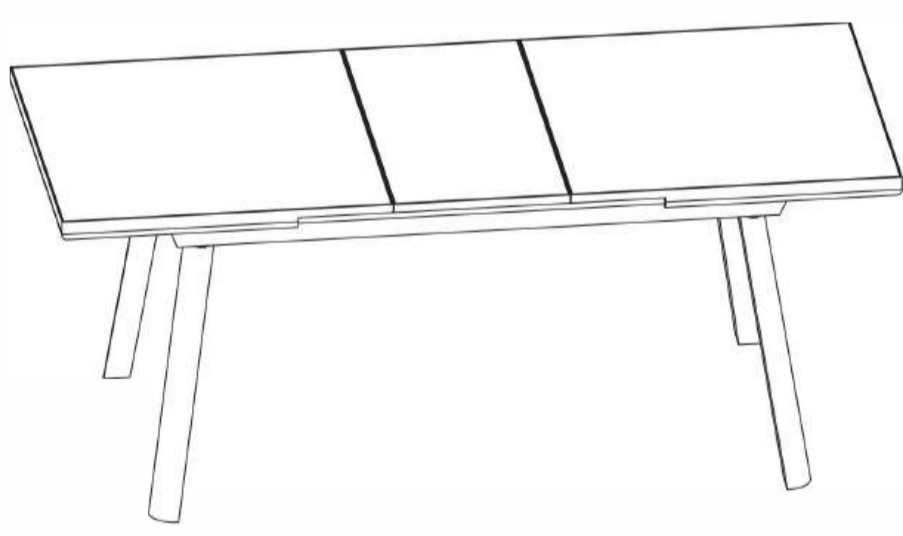
# STÓŁ ROZKŁADANY GRENADA

CZYSZCZENIE  
SKŁADOWANIE  
OCHRONA ŚRODOWISKA  
GWARANCJA  
WYŁĄCZENIE ODPOWIEDZIALNOŚCI

Model: O-M-SIS-A-0006  
Wymiary: 150/190 x 90 x wys. 76 cm  
Materiał: aluminium, kamień-winylowy kompozyt (PSPC)  
Waga: 32 kg

# GRENADA Ausziehbarer Tisch

Modell: O-M-SIS-A-0006  
Abmessungen: L 150/190 x B 90 x H 76 cm  
Material: Aluminium, Stein-Vinyl-Verbund (PSPC)  
Gewicht: 32 kg



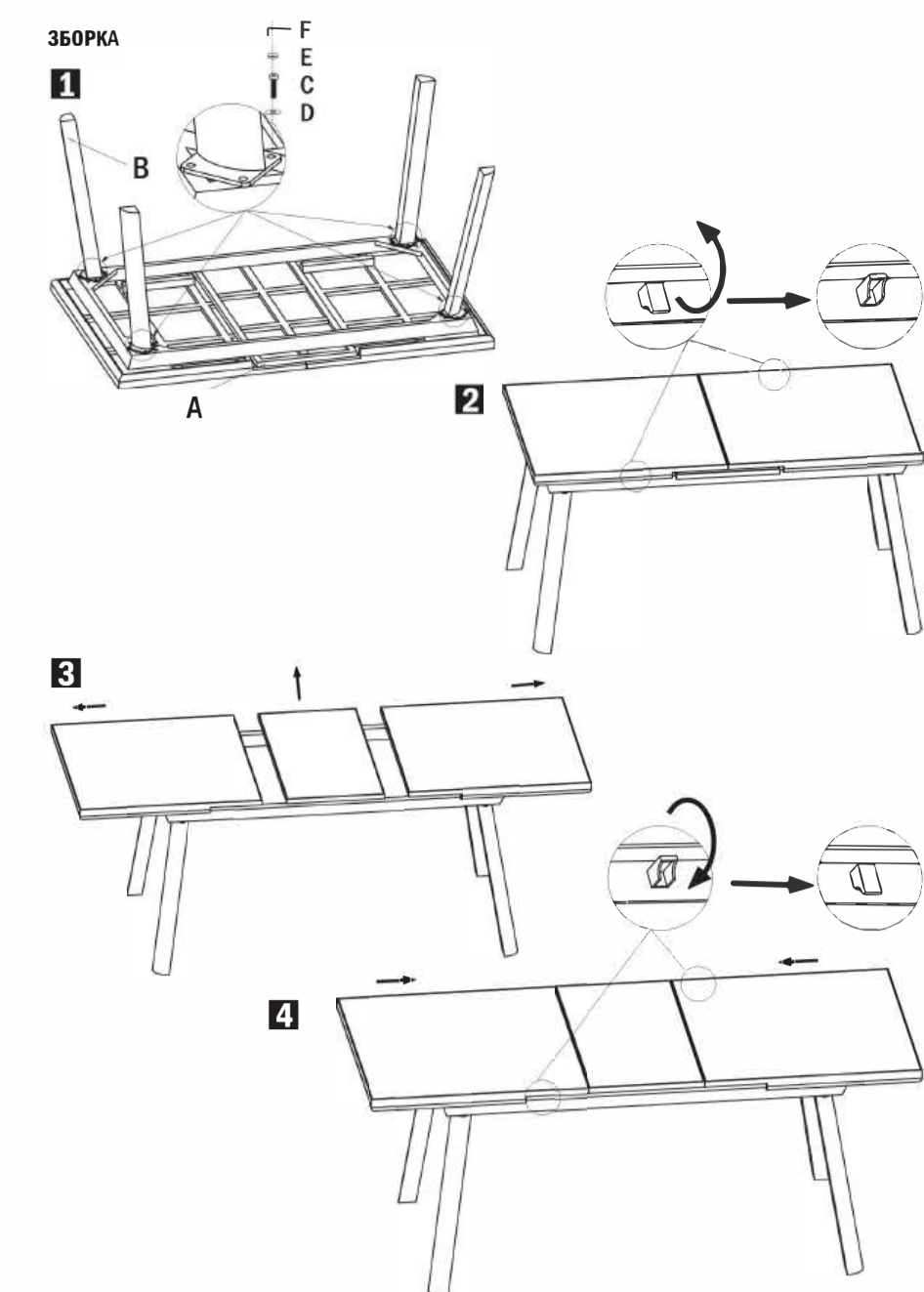
# AUSZIEHBARER TISCH GRENADA

REINIGUNGSANLEITUNG  
VORBEREITUNG FÜR DIE SAISON UND LAGERUNG  
UMWELTSCHUTZ  
GARANTIE

Wichtig! Die Verpackung des Produkts ist kein Spielzeug. Bewahren Sie sie außerhalb der Reichweite von Kindern auf, um Ersticken- oder Unfallgefahren zu vermeiden.

Wir wünschen Ihnen eine langjährige Nutzung und volle Zufriedenheit mit unserem Produkt.

Hersteller: NAC Sp. z o.o. Al. Krakowska 39, 05-090 Raszyn, Polska



# POZSUWNIY STŁ GRENADA

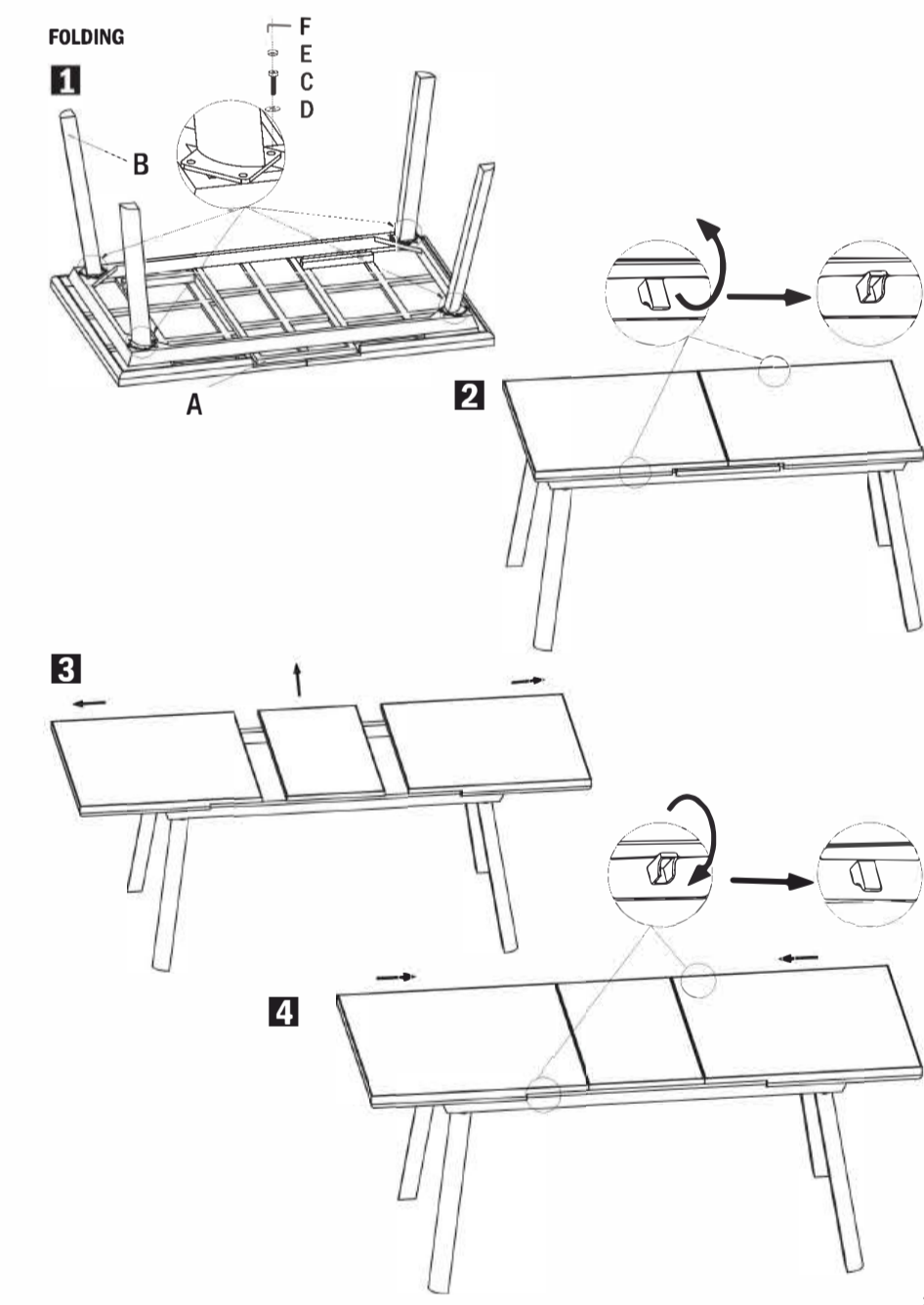
## INSTRUKCJA Z MONTAŻU TA EKSPLOATACIĄ WAŻLWIO - ZBERIGAJTE DŁA PODAŁSZOHO WIKORISTANNIA: UWAGNO PROCIATAJTE

Шановний покупець, дякуємо за придбання нашого продукту. Щоб насодуватися ним якомога довше, будь ласка, уважно прочитайте цю інструкцію з експлуатації, інструкції зі складання та обслуговування, а також інструкції з безпеки та використання.

## ПОПЕРЕЖЕННЯ ЩОДО БЕЗПЕКИ ТА ВИКОРИСТАННЯ

- Завжди використовуйте виріб на рівній і гладкій поверхні.
- Щоб забезпечити довготривале задоволення від використання виробу, захищайте його від несприятливих погодних умов, таких як дощ, сніг, вітер.
- Якщо виріб не буде використовуватися протягом довгого часу (наприклад, взимку), його слід зберігати в сухому та чистому місці.
- Тримаючи сонячними променями може спричинити зміну кольору виробу. Зміна кольору є результатом впливу ультрафіолетового випромінювання, незважаючи на використання високісних матеріалів і захисту від UV.
- Виріб не є іграшкою - не ставьте, не лазьте і не стрибайте на ньому.
- За жодних обставин не використовуйте виріб для ігор.
- Використання дитями - лише під наглядом дорослих.
- Виріб слід розміщувати на відстані не менше ніж 1 м від активних джерел тепла.
- Під час складання та розкладання виробу будьте уважні до пальців - існує ризик защемлення.

Увага! Пакування продукту не є іграшкою. Зберігайте його в недоступному для дітей місці через ризик задихання або інших нещасних випадків.



# EXTENDABLE TABLE GRENADA

## ASSEMBLY AND USER MANUAL IMPORTANT - KEEP FOR FUTURE REFERENCE: READ CAREFULLY

Dear Customer, Thank you for purchasing our product. To enjoy it for as long as possible, please carefully read this instruction manual, assembly and maintenance instructions, and the operating instructions.

## SAFETY AND USAGE WARNINGS

- Always use the product on a flat and smooth surface.
- To ensure long-lasting satisfaction with the product, protect it from adverse weather conditions such as rain, snow, and wind.
- If the product will not be used for a long period (e.g. during the winter season), it should be stored in a dry and clean place.
- Exposure to intense sunlight may cause a change in the product's color. Color change is the result of UV radiation, despite the use of high-quality materials and UV protection.
- The product is not a toy - do not stand, climb, or jump on it.
- Under no circumstances should the product be used for play.
- Use by children - only under adult supervision.
- The product should be placed at a distance of at least 1 m from active heat sources.
- When folding and unfolding the product, pay special attention to your fingers - risk of pinching.

Warning! The product packaging is not a toy. Keep out of reach of children due to the risk of suffocation or other accidents.